



Bilan local à Six-Fours 2011



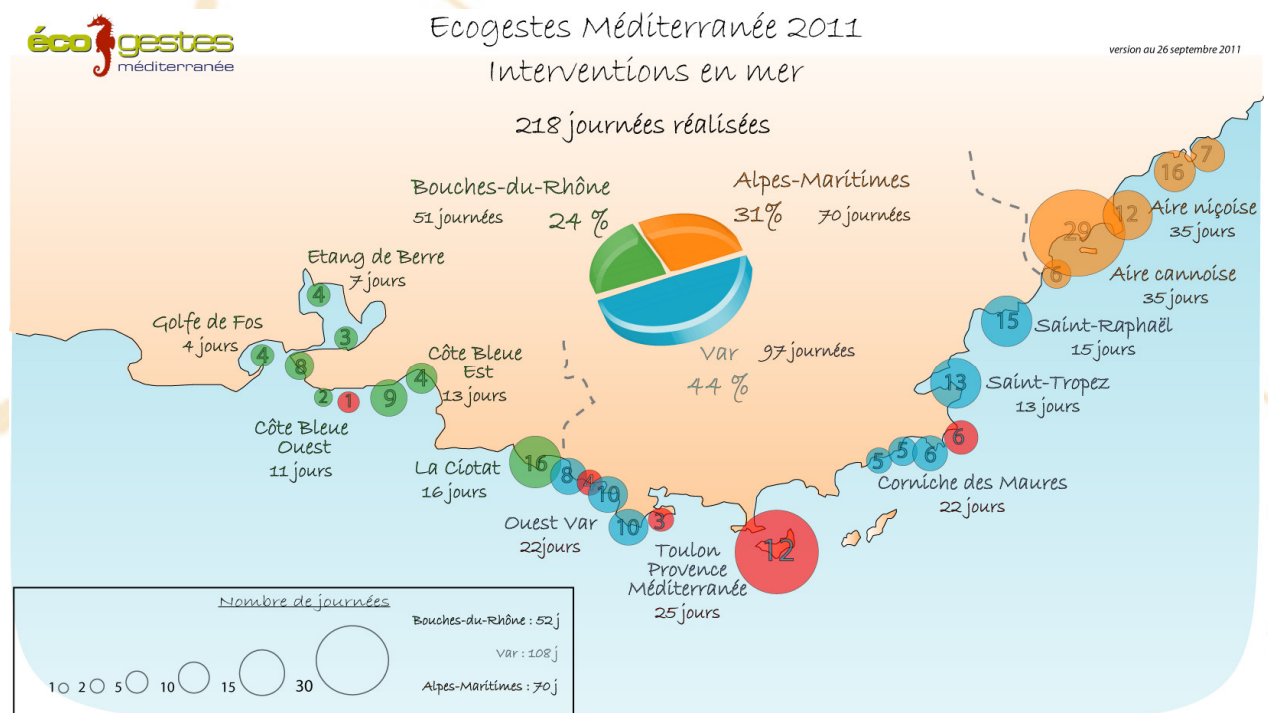


SOMMAIRE

Contexte des interventions	2
Les moyens logistiques et humains.....	3
Les résultats.....	3
La Campagne Ecogestes Méditerranée.....	3
L'étude de fréquentation	5

Contexte des interventions

Pour la troisième année, le CPIE Côte Provençale a mené à bien des actions pour sensibiliser les usagers de la mer à Six-Fours dans le cadre de la campagne Ecogestes Méditerranée. Celle-ci est menée par 14 structures d'éducation à l'environnement sur tout le littoral PACA. L'objectif de cette campagne est de promouvoir auprès des usagers de la mer les **gestes pratiques et écologiques** pour préserver la Méditerranée.



Carte 1 : Zones d'interventions de la campagne Ecogestes Méditerranée



Les actions auprès de ce public reposent sur une **approche originale** : aller à la **rencontre des usagers directement sur les sites de pratique** en mer et sur les ports. Il s'agit d'amener les plaisanciers à s'engager à adapter leurs comportements en adoptant des gestes écologiques concrets. Bien que cette action soit régionale, les interventions sont adaptées **aux spécificités du territoire d'intervention**.

La **commune de Six-Fours les Plages** compte parmi les fidèles partenaires de la campagne Ecogestes Méditerranée. Son engagement contribue à la réalisation des actions menées autour de l'île des Embiez et aux abords de l'île du Rouveau.

En parallèle à la campagne Ecogestes Méditerranée une étude de fréquentation a été réalisée à la demande de la commune.

Les moyens logistiques et humains

C'est en kayaks que les ambassadeurs Ecogestes ont réalisé leurs interventions en mer. La collaboration avec la base nautique des Embiez nous permet de stocker les kayaks et le matériel associé tout l'été sur l'île et donc d'être aux abords des zones de mouillages.

Deux ambassadeurs ont assuré les interventions sur les mois de juillet et août. Ils ont suivi une formation :

- régionale avec l'ensemble des ambassadeurs de la campagne Ecogestes les 27 et 28 juin 2011,
- locale le 29 juin avec notamment une visite du port des Embiez en présence de Patrick Longueville, Directeur du port.

Les résultats

La Campagne Ecogestes Méditerranée

➤ A cours des 11 sorties réalisées, **219 plaisanciers** ont participé à un entretien d'une **vingtaine de minutes** sur les gestes qui préservent l'environnement marin.

➤ *Une sensibilisation nécessaire*

- 65% des plaisanciers rencontrés étaient ancrés dans l'herbier de posidonies,
- 34 % des plaisanciers utilisant des produits d'entretien et d'hygiène les choisissent avec une composition ordinaire, inadaptée à des rejets directs en mer.





Des résultats encourageants

- 84 % des plaisanciers sollicités ont accepté l'entretien,
- 41 % connaissaient la campagne,
- 60% des plaisanciers utilisant des produits d'entretien et d'hygiène les choisissent les choisissent écolabellisés ou sur base végétale,
- A l'issue de l'entretien, **100% des plaisanciers se sont engagés** à améliorer leur comportement.

Parmi les 10 gestes proposés dans le bulletin d'engagement :

- *utiliser des produits d'entretien d'origine végétale ou écolabellisés, choisi à 14%.*
- *rechercher de zones sableuses pour l'ancrage, choisi à 13%,*



13% des plaisanciers se sont engagés sur d'autres gestes que les 10 proposés, par exemple :

- *Ne plus nourrir les goélands et les poissons*
- *Vidanger la cuve à eaux noires dans un port équipé*
- *S'équiper d'une cuve à eaux noires*

Ces sorties ont également été l'occasion **d'informer les plaisanciers sur Natura 2000 et la gestion du Domaine Public Maritime par le Conservatoire du Littoral.**

Des actions à terre complètent le dispositif dans les ports de la région pour sensibiliser un large public :

- Une campagne d'affichage,
- La distribution de fiches conseils pour les loueurs de bateaux, bateaux écoles et capitaineries,
- La diffusion de DVD aux bateaux-écoles...

Des enjeux à long terme :

- **Protéger les herbiers de posidonies**, écosystèmes remarquables au droit des communes de la région. La sensibilisation des usagers sur ce point est un axe de travail indispensable,
- Généraliser l'utilisation de **produits** d'entretien et d'hygiène **sur base végétale**, une problématique encore peu connue sur laquelle il faut communiquer,
- Accompagner l'équipement des bateaux de système de traitement ou de collecte des **eaux noires** en faisant œuvre de pédagogie,
- Inviter chaque usager à mesurer son propre impact, plutôt que d'incriminer celui des autres. Les accompagner au contraire **vers un respect de tous les jours** et de toutes les situations...





L'étude de fréquentation

Le comptage des bateaux (moteurs et voiliers) au mouillage s'est fait sur 3 zones indiquées sur la carte ci-dessous.



Carte 2 : Zones de mouillages pour le comptage

Arrivé sur chacun des sites, il est noté l'heure, les paramètres météorologiques estimés et/ou consulté à la capitainerie (force du vent et de la mer et reportés en fonction de l'échelle de Beaufort ; direction du vent et degré d'ensoleillement : ensoleillé/nuageux/pluvieux). Ensuite le nombre des différents types de bateaux est noté ainsi que le nombre de bateaux ancrés dans l'herbier de Posionie. Ce protocole est le même sur chacun des sites.

En général, deux comptages ont été réalisés au cours d'une journée : le matin (vers 10h) et l'après-midi (vers 15h).



ZONE	Z1 : Sud Petit Rouveau		Z2: Plage St Pierre		Z3: Plage des Salins	
HEURE	10h	15h	10h	15h	10h	15h
DATE	11/07/2011					
Météo	3 SE (S)	3 SSE (S)	3 SE (S)	3 SSE (S)	3 SE (S)	3 SSE (S)
Nb de bateaux au total	6	13	6	36	15	32
- Nb de bateaux voiliers	0	1	0	11	11	14
- Nb de bateaux moteurs	6	12	6	25	4	18
Nb de bateaux dans la posidonie	1	13	6	30	15	32
DATE	01/08/2011					
Météo	3 SE (S)	2 SO (S)	3 SE (S)	2 SO (S)	3 SE (S)	2 SO (S)
Nb de bateaux au total	4	32	14	24	8	28
- Nb de bateaux voiliers	0	12	5	6	6	14
- Nb de bateaux moteurs	4	20	9	18	2	14
Nb de bateaux dans la posidonie	4	21	6	22	8	28
DATE	02/08/2011					
Météo	3 ESE (S)	4 SE (S)	3 ESE (S)	4 SE (S)	3 ESE (S)	4 SE (S)
Nb de bateaux au total	3	24	13	36	23	30
- Nb de bateaux voiliers	3	2	7	13	17	22
- Nb de bateaux moteurs	0	22	6	23	6	8
Nb de bateaux dans la posidonie	1	24	10	12	22	30
DATE	11/08/2011					
Météo	2 ESE (S)	3 SSE (S)	2 ESE (S)	3 SSE (S)	2 ESE (S)	3 SSE (S)
Nb de bateaux au total	25	62	9	21	31	46
- Nb de bateaux voiliers	7	22	0	3	25	27
- Nb de bateaux moteurs	18	40	9	18	6	19
Nb de bateaux dans la posidonie	23	37	9	21	31	46
DATE	12/08/2011					
Météo			3 O (S)		3 O (S)	4 O (S)
Nb de bateaux au total			12		22	
- Nb de bateaux voiliers			3		15	
- Nb de bateaux moteurs			9		7	
Nb de bateaux dans la posidonie			10		22	
DATE	17/08/2011					
Météo	3 E (S)	3 SE (S)	3 E (S)	3 SE (S)	3 E (S)	3 SE (S)
Nb de bateaux au total	5	29	13	31	21	32
- Nb de bateaux voiliers	0	6	7	6	16	14
- Nb de bateaux moteurs	5	23	6	25	5	18
Nb de bateaux dans la posidonie	5	24	11	27	21	32
DATE	23/08/2011					
Météo	4 ESE (S)	3 SE (S)	4 ESE (S)	3 SE (S)	4 ESE (S)	3 SE (S)
Nb de bateaux au total	1	38	10	36	32	35
- Nb de bateaux voiliers	0	9	5	9	26	22
- Nb de bateaux moteurs	1	29	5	27	6	13
Nb de bateaux dans la posidonie	1	32	6	33	32	35
DATE	30/08/2011					
Météo	3 SO (S)	4 SO (S)	3 SO (S)	4 SO (S)	3 SO (S)	4 SO (S)
Nb de bateaux au total	4	8	0	1	8	8
- Nb de bateaux voiliers	1	1	0	0	3	3
- Nb de bateaux moteurs	3	7	0	1	5	5
Nb de bateaux dans la posidonie	4	7	0	1	8	8

Tableau 1 : Feuille de comptage et résultats bruts



ZONE	Z1 : Sud Petit Rouveau		Z2: Plage St Pierre		Z3: Plage des Salins	
	10h	15h	10h	15h	10h	15h
Nombre de comptages	7	7	8	7	8	8
Nb de bateaux au total	48	206	77	185	160	211
- Nb de bateaux voiliers	11	53	27	48	119	116
- Nb de bateaux moteurs	37	153	50	137	41	95
Moyennes						
Bateaux	7	29	10	26	20	26
Bateaux voiliers	2	8	3	7	15	15
Bateaux moteurs	5	22	6	20	5	12

Tableau 2 : Résultats des comptages

 **45 comptages ont été réalisés**

La fréquentation est plus importante les après-midis.

Certains bateaux restent la nuit sur les sites et ce sont ceux-ci que l'on retrouve en majorité le matin



